

Handreiking Dyslexie Centraal

Optimale samenwerking op ON4 Ouders-Zorg-Onderwijs

Evelien Krikhaar

SDN congres 17 april 2026

Dyslexie
Centraal





Handreiking voor de invulling van ondersteuningsniveau 2, 3 en 4 bij lees-/spellingproblemen en dyslexie

versie 3.1

Praktijkvoorbeelden?

Samenwerking
op Ondersteuningsniveau 4
door onderwijs-zorg-ouders

Tutorial ON4!

Digitaal Platform – vraagbaak

www.dyslexiecentraal.nl



Alles over leesproblemen en dyslexie
in onderwijs en zorg

Weten
Doen
Leren

Ik werk in het ...
Basisonderwijs



Voortgezet onderwijs



Ik ben een ...
Ouder



Leerling



Ik ben betrokken bij ...
Bestuur & beleid



Samenwerking onderwijs & zorg



Ondersteuningsniveaus 1, 2, 3 (en 4)

Ondersteuning bij lezen en spellen op school

Bij leerlingen met lees- en spellingproblemen is intensieve en passende begeleiding in het onderwijs nodig. Tijdens de begeleiding komt er zicht op het tempo waarin de vaardigheid van de leerling groeit en op de hardnekkigheid van eventuele problemen. Hierbij wordt ondersteuning geboden op verschillende niveaus. Om hiermee aan de slag te gaan zijn er verschillende handreikingen en andere documenten ontwikkeld en te vinden op www.dyslexiecentraal.nl

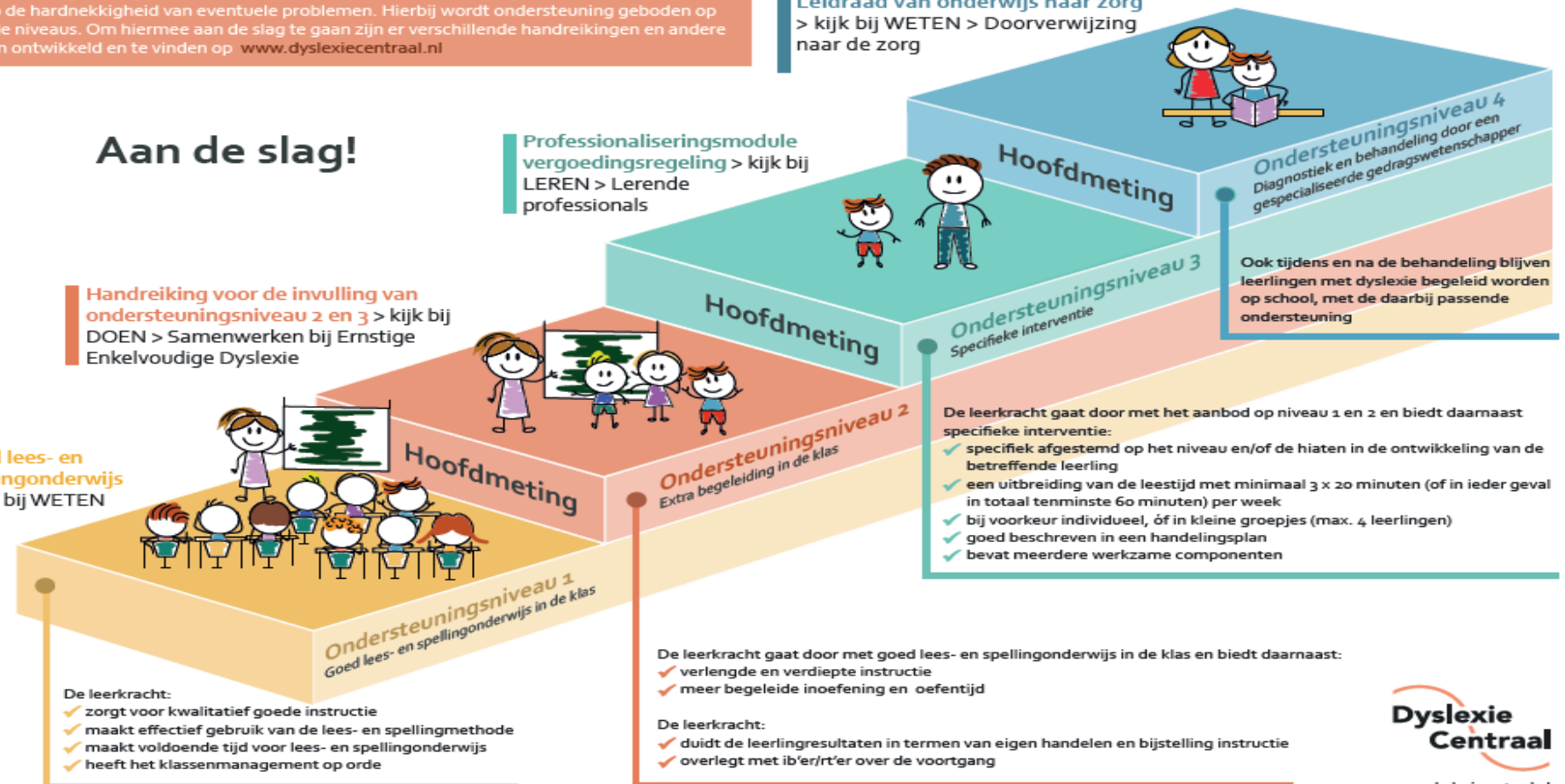
Leidraad van onderwijs naar zorg
> kijk bij WETEN > Doorverwijzing
naar de zorg

Aan de slag!

Professionaliseringsmodule
vergoedingsregeling > kijk bij
LEREN > Lerende
professionals

Handreiking voor de invulling van
ondersteuningsniveau 2 en 3 > kijk bij
DOEN > Samenwerken bij Ernstige
Enkelvoudige Dyslexie

Goed lees- en
spellingonderwijs
> kijk bij WETEN



Handreiking invulling ON 2, 3 en 4

- Handreiking voor de invulling van ondersteuningsniveau 2, 3 en 4 bij lees-/spellingproblemen en dyslexie – versie 3.1 (juli 2022)
- ON4: specialistische dyslexiezorg wordt tijdelijke toegevoegd aan ondersteuning in het onderwijs
- Rol van school, zorgverlener en ouders in de periode tijdens en na de dyslexiebehandeling
- Hoe kan een optimale onderlinge afstemming en samenwerking tussen de verschillende partijen gerealiseerd worden?

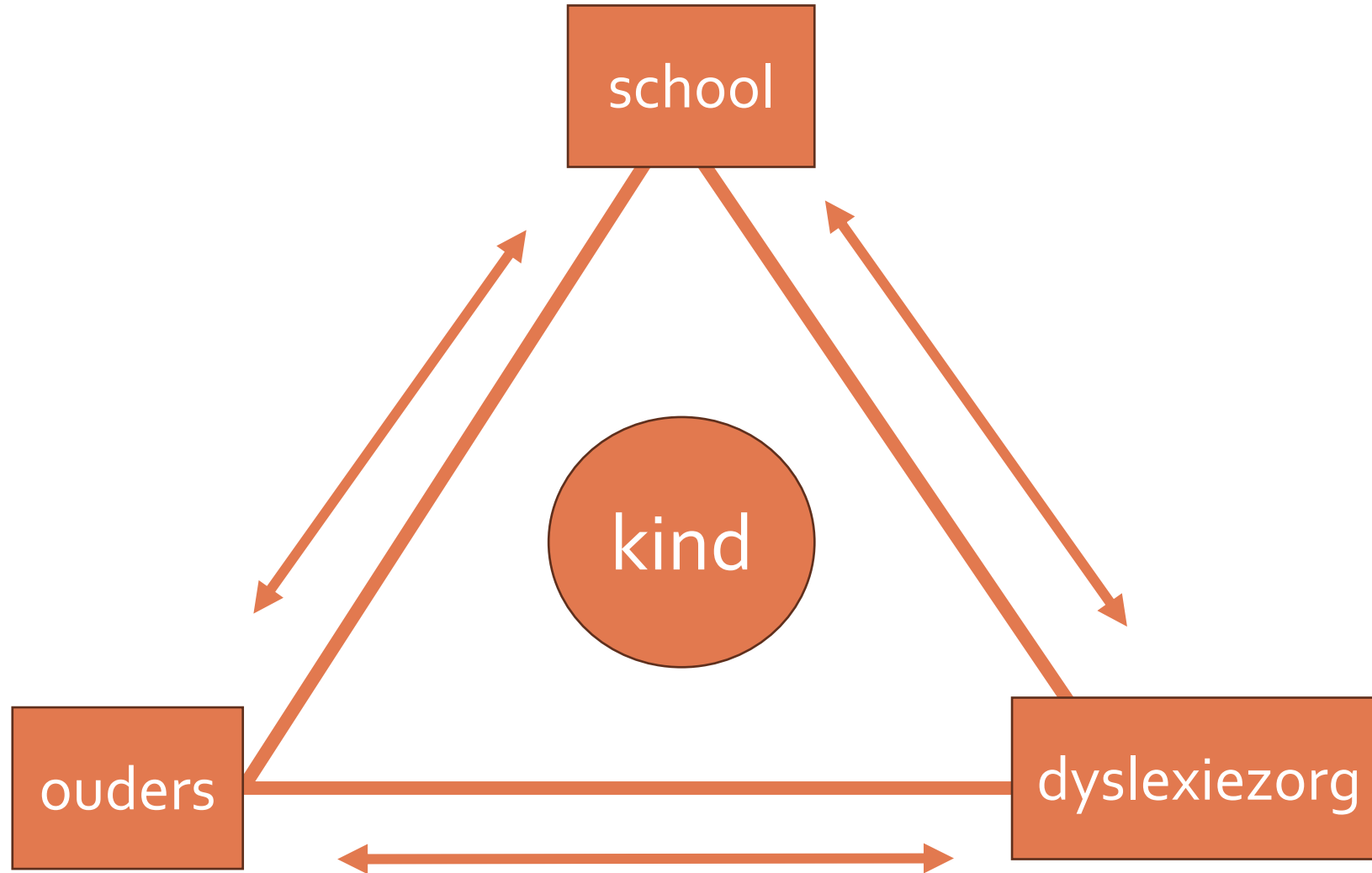
Uitgangspunten ON4

- De dyslexiebehandeling **neemt het onderwijs niet over**, maar is er op gericht om de lees-/spellingontwikkeling die op school is vastgelopen zo te stimuleren, dat deze weer zo goed mogelijk **binnen de mogelijkheden van het kind op gang komt**
- Na afloop van de dyslexiebehandeling geeft de zorgverlener **bruikbare adviezen voor de verdere ondersteuning** in het onderwijs – gericht op functionele geletterdheid, inzicht in de 'restlast' bij de dyslectische leerling en tips voor inzet van compenserende hulpmiddelen in het onderwijs

ON4: dyslexiezorg tijdelijk toegevoegd

- **Zorgverlener:** regie over de invulling van het diagnostiek- en behandeltraject
- **School:** blijft daarbij verantwoordelijk voor het bieden van goed, passend lees- en spellingonderwijs en de ondersteuning daarbij op school
- **Ouders:** ondersteuning thuis – huiswerk met extra oefenen – monitoring welbevinden

Afstemming in de driehoek

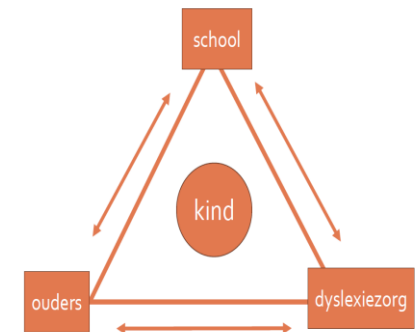


Ouders, onderwijs, zorg – elk in eigen rol

- Ketenpartners - betrokken bij de begeleiding en ondersteuning van de ontwikkeling van een en hetzelfde kind
- Samen vragen stellen:
 - Wat is nodig voor deze leerling?
 - Wie gaat wat doen in het proces?
 - Wat kan ik vanuit mijn discipline bijdragen?
 - Wat verwachten we van elkaar?
- Niet alleen elkaar informeren, maar ook afstemmen op elkaar!

Na het diagnostisch onderzoek

- Diagnosticus deelt onderzoeksresultaten met de **ouders**
- Aanvullend gesprek diagnosticus met **ouders en school**:
 - Onderzoeksbevindingen toelichten
 - Samen zoeken naar passend plan van aanpak
- Gesprek heeft volgende onderdelen:
 - a. Uitwisselen van resultaten
 - b. Bepalen van doelen en wenselijke ontwikkelingssnelheid
 - c. Handelingsadviezen bespreken



Plan van aanpak behandelperiode

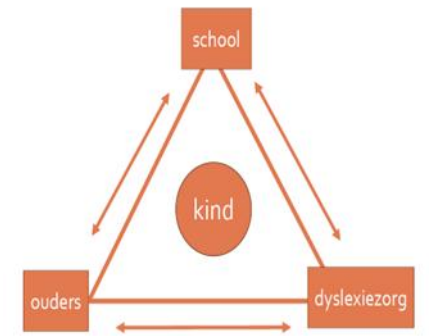
Afstemmen in de samenwerking

- Behandelaar op ON₄ **hoofdrol - regie**
- School en ouders: **belangrijke bijrollen** – afstemming hiermee
- **Afstemming is nodig voor succes van de behandeling**
- Leerling blijft onderwijs ON₁ en ON₂ houden + ON₃
- In **samenspraak bepalen welke invulling voor ON₃**
- Oog voor belastbaarheid en welbevinden van leerling en ouders, school en behandelaar
- Duidelijke afspraken over wie wat gaat doen en wat daarvoor nodig is

Tussentijdse evaluatie in de driehoek

Tussentijds evalueren door ouders, onderwijs en zorg samen:

- *Wat werkt goed? Hoe gaan we dat uitbouwen?*
- *Wat werkt minder goed? Hoe gaan we dat oplossen?*

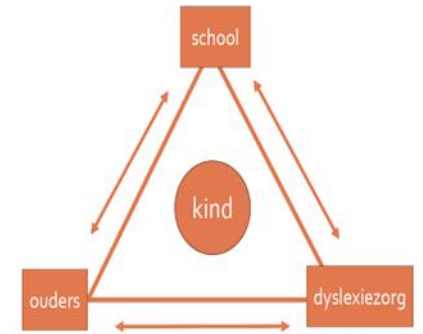


Evaluatie van plan van aanpak en afgesproken taakverdeling

=> eventueel **bijstellen plan en afspraken**

Tussentijdse evaluaties tijdens behandelperiode bij voorkeur vooraf
inplannen met driehoek

Afronding behandeling



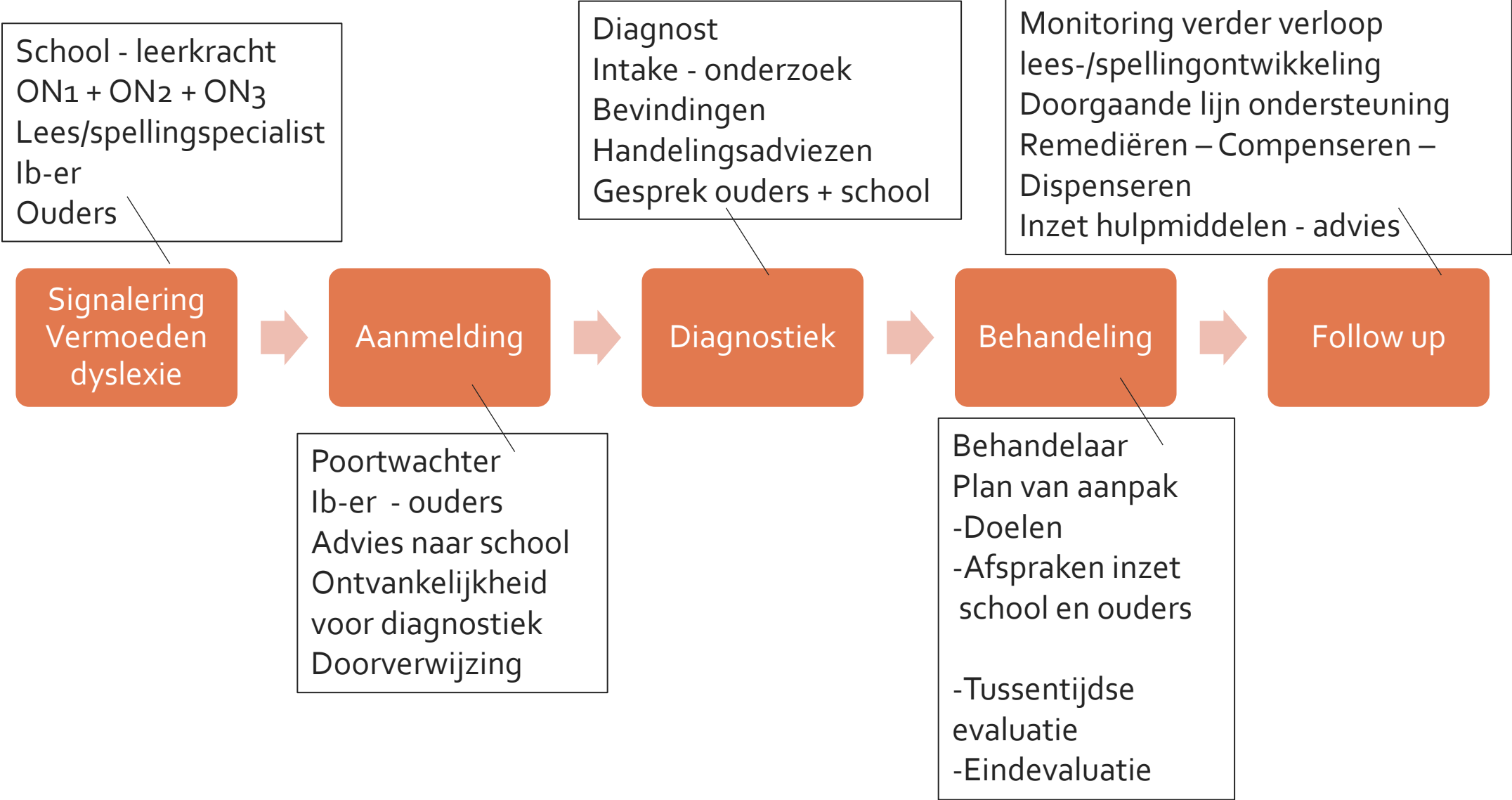
Vragen bij eindgesprek:

- Plan van aanpak voor de toekomst (eindevaluatie)?
- Hoe kan de ondersteuning verder worden voortgezet?
- Afspraken over monitoring van de leerling door de zorg: follow up?
- Hoe wordt blijvende betrokkenheid tussen ouders, zorg en onderwijs gerealiseerd?

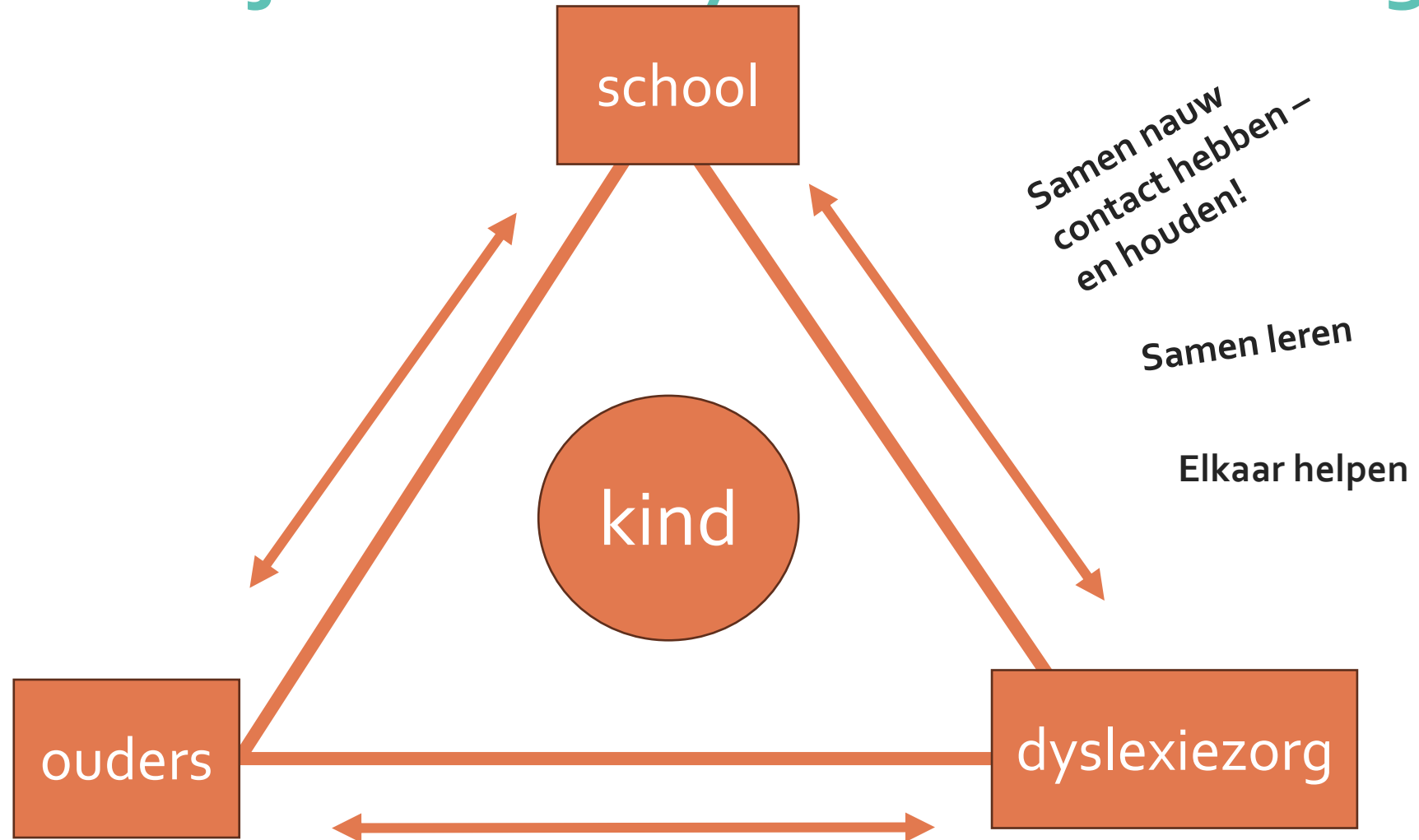
Na de behandeling

- **School** neemt de **volledige verantwoordelijkheid** voor de begeleiding en ondersteuning van de lees- en spellingontwikkeling van de leerling weer op zich
- Binnen de kaders van passend onderwijs krijgt de leerling de ondersteuning die nodig is
- **Behandelaar** voert de behandeling niet meer uit, maar is in veel gevallen **nog wel beschikbaar voor follow-up en advies**
- Afspraken hierover zijn gemaakt in het eindgesprek bij de afronding van de behandeling

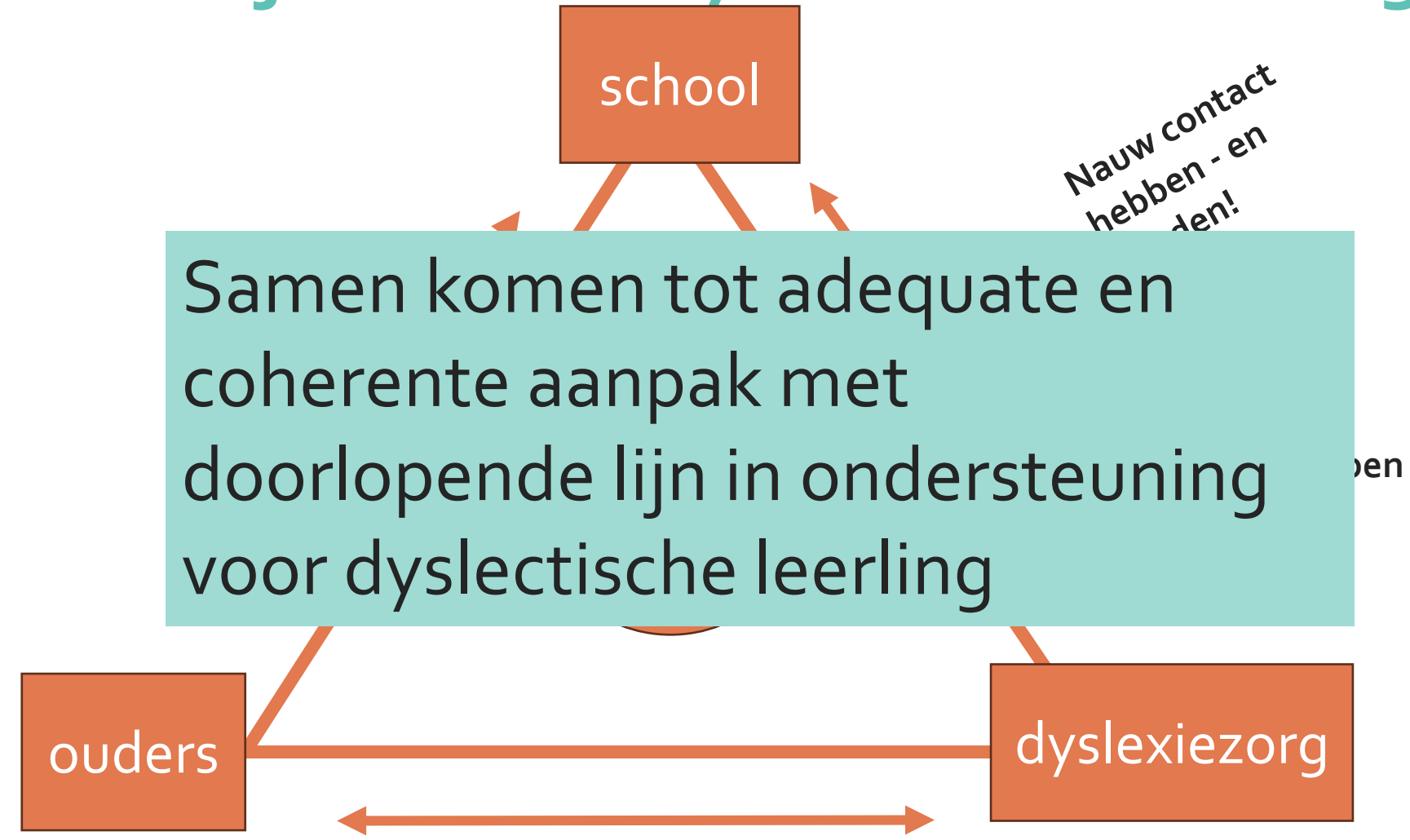
Tijdbalk inzet ON4 - Sleutelmomenten voor optimale samenwerking O-Z-O



Afstemming in de driehoek voor – tijdens – na dyslexiebehandeling!



Afstemming in de driehoek voor – tijdens – na dyslexiebehandeling!



Ondersteuningsniveaus 1, 2, 3 (en 4)

Ondersteuning bij lezen en spellen op school

Bij leerlingen met lees- en spellingproblemen is intensieve en passende begeleiding in het onderwijs nodig. Tijdens de begeleiding komt er zicht op het tempo waarin de vaardigheid van de leerling groeit en op de hardnekkigheid van eventuele problemen. Hierbij wordt ondersteuning geboden op verschillende niveaus. Om hiermee aan de slag te gaan zijn er verschillende handreikingen en andere documenten ontwikkeld en te vinden op www.dyslexiecentraal.nl

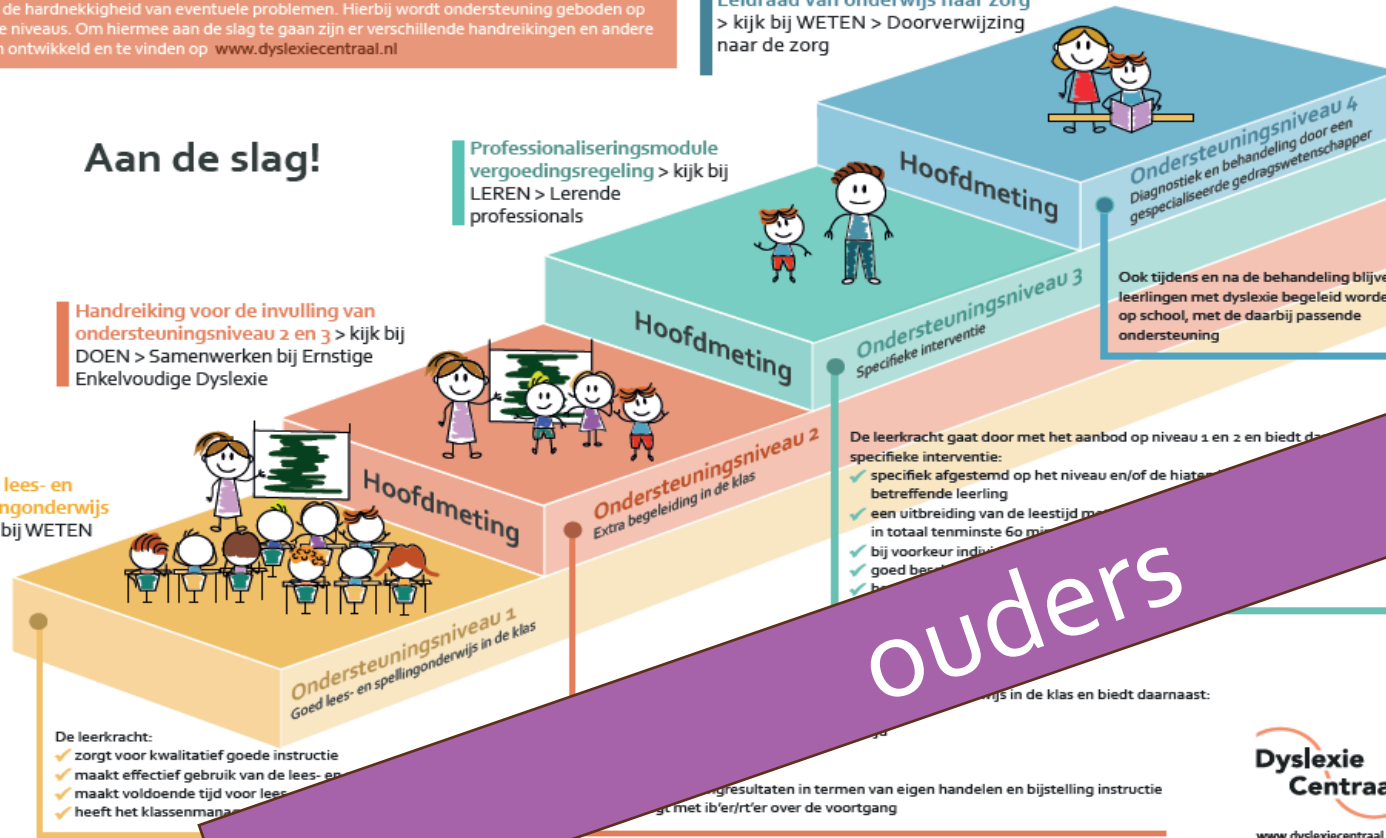
Leidraad van onderwijs naar zorg
> kijk bij WETEN > Doorverwijzing
naar de zorg

Aan de slag!

Professionaliseringsmodule
vergoedingsregeling > kijk bij
LEREN > Lerende
professionals

Handreiking voor de invulling van
ondersteuningsniveau 2 en 3 > kijk bij
DOEN > Samenwerken bij Ernstige
Enkelvoudige Dyslexie

Goed lees- en
spellingonderwijs
> kijk bij WETEN



ouders

NIEUW!!! Goede voorbeelden van samenwerking in de driehoek OZO

OZO - Samen in een driehoek om de leerling heen (2026)

- **Beeldinterview** - samenwerking rondom een leerling met dyslexie in het basisonderwijs
- **Podcasts:**
 - Samenwerking rondom leerling in PO
 - Samenwerking rondom leerling in VO

Gesprekken in de driehoek over knelpunten, oplossingen en succesvolle afspraken en communicatie rondom de vraag:

Hoe maken we samen de driehoek rond?!

Vragen? Meer goede voorbeelden?!

Neem contact met ons op via:

- Website www.dyslexiecentraal.nl
- Mail info@dyslexiecentraal.nl

